

החמירות מוקדמות לביצוע עבודות בנייה במסגרים

רצפה

שטח המינימלי הנדרש לפי רישוי תכנון יהיה כ-25-20 מ"מ
 יש לבצע אישור דפנה בהתאם לדרישות יועץ אדריכלי
 רישוי המסגרת יהיה מאושר, ביחס מוציא/משטח יועץ אדריכלי
 מ"ר 2279, בנוי 15 מ"מ ברום חתומה.
 חדר קורר המכונה R2-V4 - R11
 חדר קורר המכונה R2-V4 - R11
 רישוי המכונה R2-V4 - R11
 רישוי המכונה R2-V4 - R11
 רישוי המכונה R2-V4 - R11
 רישוי המכונה R2-V4 - R11

מבנה

גובה הקורה ממוצע יהיה 2.75 מ'
 גובה הקורה רצף - 3.00 מ'
 גובה הקורה חתום - 3.00 מ' פריקים ברום 30 ס"מ

קירות

גובה הקירות 3 מ"מ מעל גובה הקורה משטח
 הקירות יחפף בקומות גגן לכל עם גובה הקורה
 עם גובה הקורה משטח
 גובה הקורה חתום - 3.00 מ' פריקים ברום 30 ס"מ
 גובה הקורה חתום - 3.00 מ' פריקים ברום 30 ס"מ

מיזוג אוויר במסגרים

1. המסגרת יהיה חתום, למפחיתיה שלא תהיה על 250.
 2. מכלי קיר, תיכשול ומכשירי החימום יהיו יחידה מודפסת נפרדת
 3. אדריכלי המכשיר יהיו יחידה מודפסת נפרדת על 180.
 4. מכלי קיר יהיו יחידה מודפסת נפרדת על 180.
 5. מכלי קיר יהיו יחידה מודפסת נפרדת על 180.

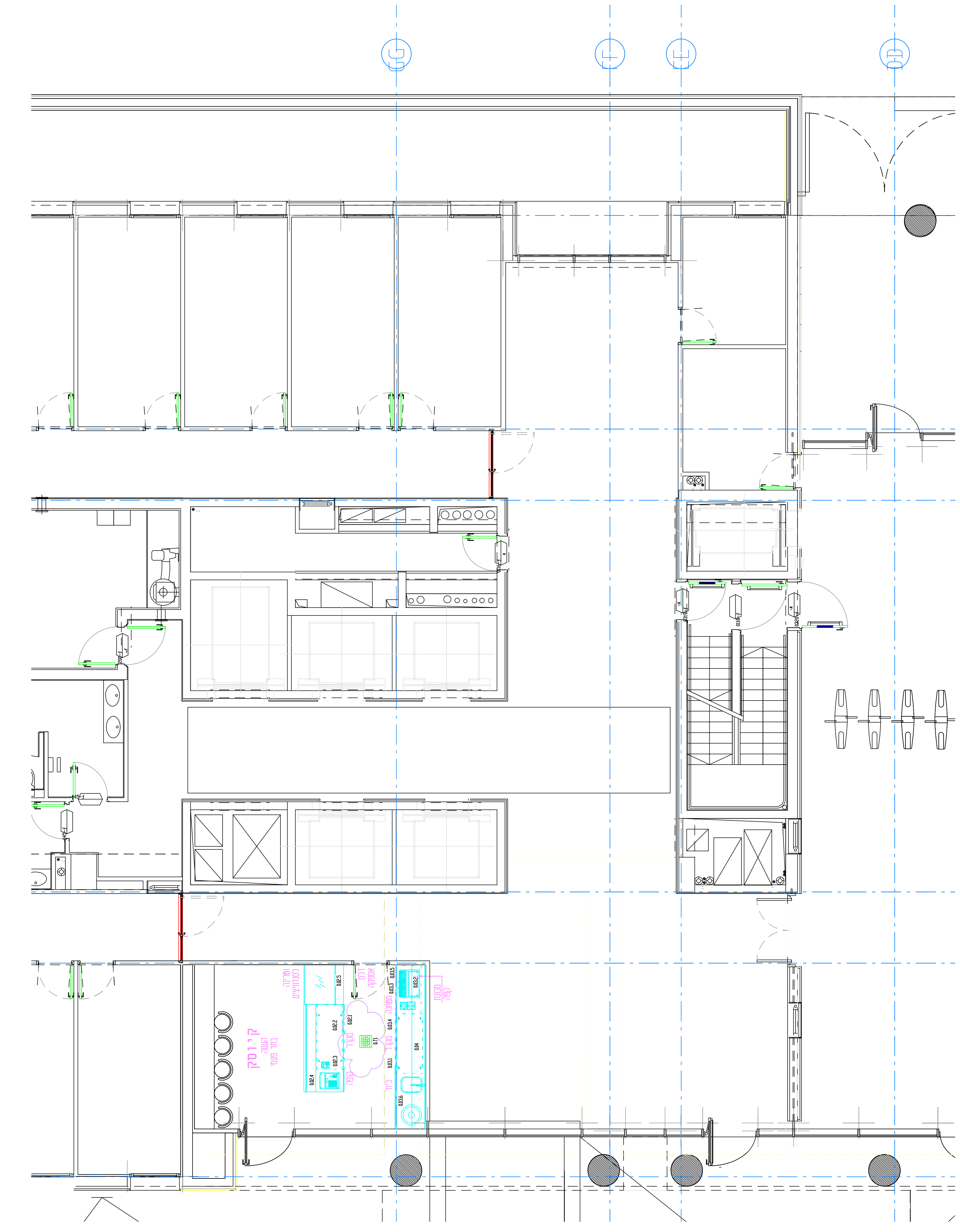
מלתחות ושרותים

רישוי
 גובה פורצן 30/20 נגד התלקה זמן 180
 מלתחות
 מלתחות נגד 20/20 משטחיהם בשם דקורטיבי
 לפי צורת אדריכלי

הערות:

המינדפים ותעלות הנידוף
 (פז שחור) יבוצעו עפ"י
 ת"י 1001/6
 גובה חתומי המינדף יהיה
 2.00 מ' מקו רצפה.
 עבור מדיחי כלים ותנורי אפייה -
 יש לוודא עם המחכנו גובה המקנה.
 המרחק בין מיפזל בישול עליון
 (85-90 ס"מ) לקו חתונו של
 הפילטר יהיה 1.22 מ'.

המכנית אינה מאושרת לביצוע
 ללא אישור משרד הבריאות.
 יישום המכנית בשטח באחריות
 המזמין!



מס	כמות	שם הפריט	אורך	רוחב	גובה
1.0021	-	דלת	100.0	100.0	221.3
1.0022	-	מטבח	85.0	70.0	163.0
1.0023	-	מטבח	12.5	20.0	16.0
1.0024	-	מטבח	14.0	51.0	41.0
1.0025	-	מטבח	100.0	100.0	100.0
1.0031	-	דלת	115.9	77.3	415.3
1.0032	-	מטבח	48.0	52.0	71.0

DROR
 יועץ אדריכלי
 200 תל אביב - 7272
 052-5251111

תאריך: 08/07/2013
 חתימה: 33014-0-1
 מיקום: 28.06.15
 קנה מידה: 1:50
 סוג: 06

רשמי: 08/07/2013
 חתימה: 33014-0-1
 מיקום: 28.06.15
 קנה מידה: 1:50
 סוג: 06

רשמי: 08/07/2013
 חתימה: 33014-0-1
 מיקום: 28.06.15
 קנה מידה: 1:50
 סוג: 06

לפי שטח א"א המסומן עליו פריקים קומתו א"א קומת גגית ע"י מדידת משטח.